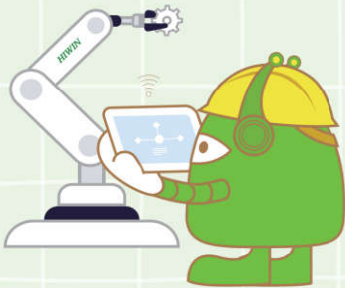


【上銀科技】說明會

💡 探索智能工廠 預見未來 ✨

上銀注重研發及品牌耕耘，有長期的世界級競爭力，連年名列「全國研發專利百大」。此外，公司連年獲得台灣精品獎之金銀質獎、國家產品形象獎之金質獎、國家發明獎之產業貢獻獎及金牌獎。

為提昇全球競爭力及與全球技術接軌，上銀在日本、德國設有海外研發中心，網羅世界級專家進行研發，並在德國、美國、日本、瑞士、捷克、以色列、韓國、新加坡、義大利、中國蘇州成立海外子公司，以HIWIN自有品牌揚名國際。



生產製造

- 生產技術
- 設備組立/維修
- 品保/品檢
- 生管/物管



研發設計

- 機構設計
- 軟韌硬體
- 自動化設備
- 售前/售後工程師



營運規劃

- 智財/法務
- 財會/稽核
- 業務/採購/人資
- MIS/網管

時間：3/27(三)14:00-15:00

地點：虎尾科大 第一校區第四教學大樓
地下一樓ATDB0101教室

參加即贈送精美小禮物！

歡迎加入HIWIN-HR LINE！



LINE ID:
@hiwin-hr



上銀科技
官網介紹

開啟機械 × 科技第一扇門



履歷投遞方式

- 1.至「上銀科技官網」投遞履歷 <https://www.hiwin.tw/resume/>
- 2.至「104人力銀行」或「1111人力銀行」之上銀科技頁面投遞
- 3.自備履歷投遞至 recruiting@hiwin.tw